

GROUPE NOCES  
FLORENCE BERNAD

# je suis Tigre



JEUNE PUBLIC • ACRODANSE • DESSIN

**Mise en scène & Chorégraphie Florence Bernad**

Texte Aurélie Namur

Dessin Anaïs Massini

Musique Nantho Valentine



# GROUPE NOCES

FLORENCE BERNAD

# je suis Tigre

*The show can be  
performed in  
any language.  
File on request !*

Elle est d'ici, lui d'un là-  
bas qu'il a dû fuir.  
Une belle histoire d'amitié  
et de découverte de l'autre,  
dansée et dessinée à  
hauteur d'enfant.

Le Groupe Noces / Florence Bernad bénéficie d'un conventionnement par la DRAC Occitanie. La cie est soutenue par la région Occitanie, la ville de Montpellier, la Métropole de Montpellier, et le Département de l'Hérault. La cie est résidente à la Friche Mimi - Lavérune (34). Je suis Tigre est accompagné par la Drac Occitanie en aide à la création et la Spedidam. Je suis Tigre est coproduit par l'EPCC la Barcarolle - Arques (62), par la Communauté d'Agglomération Pays Basques Art - Enfance - Jeunesse (64), par Hérault Culture (34), par le Domaine d'O - Montpellier Métropole (34), par le service culturel de la Ville de Montpellier (34), Accueil studio par Le Totem - Scène Conventiionnée Art, Enfance, Jeunesse - Avignon (84), le Lieu Danse - Les Angles (30), le TAG - Grigny (91), La Vista la Chapelle - Montpellier Métropole (34), la Friche Mimi - Lavérune (34).



## Florence Bernad



**Florence Bernad fonde le Groupe Noces en 2001 à Montpellier, avec Gypsy David.**

La chorégraphe apparaît comme représentante d'une danse physique et émotionnelle, avec un attachement particulier à aller chercher tous les publics. Son expérience à passer d'un propos pour les adultes à un univers pour enfants lui donne une liberté de ton singulière.

Ses créations mêlent la danse et le texte. Depuis *Punky Marie* en 2015, *For LOVE* en 2018 et *je suis TIGRE* en 2020, elle explore l'envol acrobatique qu'elle associe à son écriture.

**L'égalité femmes/hommes est au cœur de toutes ses réflexions, et interroge sa créativité engagée à l'écoute des enjeux sociétaux.** *Coco, solo pour une femme seule et le prince charmant*, est la pièce de cœur et de conviction de la chorégraphe. Créée en 2005, cette pièce questionne le patriarcat. Elle la traverse de nouveau en 2014, et décide de la transmettre tous les 5 ans à une interprète différente. *Lullinight* créée en 2016 est une pièce jeune public qui aborde la question de l'égalité filles/garçons à l'école.

**Baal en 2023, Noé – jeune public en 2024 et Faire Sœur – tout public en 2026 interrogeront une nouvelle fois le patriarcat.**

Noé, sera un solo jeune public, une réflexion sur l'égalité filles/garçons dès le plus jeune âge.

Elle est "d'ici", lui d'un "là-bas" qu'il a dû fuir. Une belle histoire d'amitié et de découverte de l'autre, dansée et dessinée à hauteur d'enfant. Hichem et Marie, inséparables partagent leurs secrets en jouant dans la cour d'école. Pas facile de raconter une histoire hors du commun pour Hichem. Pas facile, pour Marie, de recoller les brides de ce que disent les mots étranges des grandes personnes, exil, réfugiés, guerre, à ce qu'à vécu son ami. Une immense fresque se dessine en live, donnant les clés du passé d'Hichem, le "tigre" solitaire et résilient, qui a parcouru des milliers de kilomètres pour découvrir la paix.

# Je suis Tigre

Et l'amitié de Marie. Je suis Tigre balaie les à priori et invite à la tolérance. Il rappelle que plus qu'un devoir, moral, l'accueil et le partage sont aussi sources de grande richesse et de joie. Suite au spectacle, la chorégraphe aime échanger avec les publics et raconter le pourquoi de je suis Tigre. Comme dans les autres spectacles de Florence Bernad, le mouvement brut et virtuose est associé au texte d'Aurélie Namur qui est enregistré par le musicien Nantho Valentine. La chorégraphe et Aurélie Namur, ont inventé des situations qui sont illustrées par des dessins, créés par Anaïs Massini, illustratrice jeunesse. La chorégraphe après avoir décrypté les mouvements de l'illustratrice, les a transmis aux interprètes.



## Le Groupe Noces

Chaque création est envisagée accompagnée de résidences in situ, de participation et de rencontres avec les publics.

La cie intervient notamment en **Maison d'Enfant à Caractère social**, auprès de France Terre d'Asile, en école, collège et

lycée. La chorégraphe donne également des master class dans des conservatoires et des écoles supérieures de formation.

En 2010, soucieuse d'inscrire la cie dans un élan de partage des compétences, des énergies et des ressources, elle implante le Groupe Noces à la Friche Mimi à Montpellier. Géré par un collectif de plusieurs cies, ce lieu de vie artistique mutualise un studio de création, des bureaux, des espaces d'exposition, de fabrication de décor et un groupement d'employeurs.

Depuis 2001, la chorégraphe a créé 12 spectacles. Ils ont été diffusés plus de 5000 fois sur tout le territoire national et régional, de la Scène Nationale au Centre culturel en milieu rural.

## L'Équipe

### • *Chorégraphe, metteure en scène*

Florence Bernad

### • *Autrice* : Aurélie Namur

### • *Illustratrice* : Anaïs Massini

### • *Assistante chorégraphe*

Gypsy David

### • *Compositeur* : Nantho Valentine

### • *Lumière* : Nicolas Buisson

### • *Vidéo* : Quentin Grélé

### • *Décor* : Ber Caumel

### • *Photo* : Marc Ginot

### • *Interprètes*

Duo en alternance avec

Rita Martins, Maria

Pethukova, Eve Bigel

& Simo Nahhas, Diogo

Santos, Sonny Bettoli,

Antonio Rodrigues,

Emile Faravel



*Administration de production* Sonia Marrec & Camille Muller

• *Diffusion* Suzanne Santini, 06 87 80 85 36, [contact@felixdiffusion.com](mailto:contact@felixdiffusion.com)

• *Graphisme* K Y A H

# Les actions pédagogiques



DOSSIER  
SUR  
DEMANDE

*Transmettre la danse et initier aux nombreux métiers du spectacle vivant fait partie des missions développées par le Groupe Noces. Les actions proposées sont très variées et s'adressent à tous les publics. Master Class, écoles maternelles, primaires, collèges et lycées.*

Depuis quelques années, la chorégraphe intervient auprès des Mecs - Maisons d'Enfant à Caractère Sociale. Toutes ces actions sont coordonnées par la chorégraphe en collaboration avec les structures. Florence travaille sur la naissance du mouve-

ment, combiné au jaillissement de l'imaginaire, avec des outils variés : écriture chorégraphique, qualités de mouvements, lien danse et acrobatie, actions dansées/actions parlées, manipulation d'objet, danse contact, interprétation. Pour les enfants, plusieurs matières des fondamentaux de la danse sont abordées suivant les âges.

En s'appuyant sur les différentes étapes du spectacle, les ateliers sont réalisés en amont ou en aval des représentations.

Des ateliers d'écriture sont également disponibles avec l'autrice et pédagogue Amélie Mouliac. La durée d'une action pédagogique est variable de 1 heure à plusieurs semaines.

[info@groupenoces.com](mailto:info@groupenoces.com)

## Fiche Technique

### Contact régisseur

Florence Bernad  
06 72 12 37 07

### En tournée

1 chorégraphe  
1 régisseur  
1 acrodanseuse  
1 acrobate

### Durée du spectacle

35 minutes

### Jauge

200 spectateurs

### Montage & Répétition

10h

### Démontage & Chargement

2h

### Personnel demandé

1 régisseur lumière  
1 régisseur son polyvalent

### Loges

Douches, wc, serviettes, miroir, fer et table à repasser, bouteilles d'eau, café, thé, fruits frais, et biscuits

### Vidéo

Vidéo-projecteur avec son berceau, câble VGA de 30m fourni par la Cie.

### Décor

**Type** Structure métallique, support d'une grande feuille de papier qui sert d'écran.

**Dimensions** 5,51m d'ouverture, 2,72m de haut, 1,05m de profondeur

**Machinerie** 1 machine à fausse neige artisanale de 6m de long, sous perche avec commande sur poulies.

### Régie

Ordinateur de la Cie, avec logiciels et interfaces qui pilotent son/vidéo/lumière.

### Son

Un système de diffusion de qualité avec sub et retours de scène. Intercom régie/plateau.

### Lumière

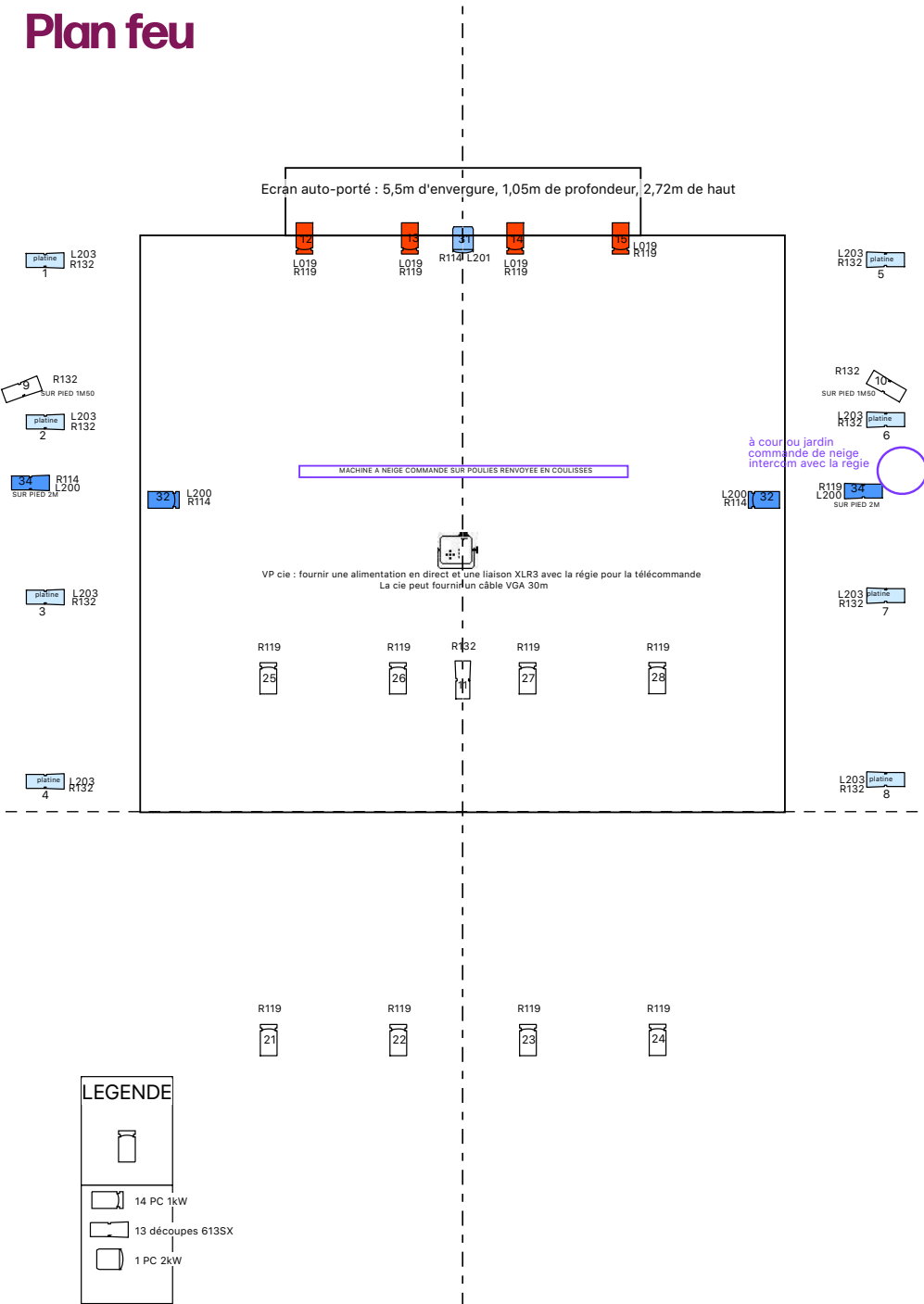
24 circuits + salle graduée  
1PC2kW  
14PC 1kW  
13 découpes type 613  
8 platine de sol  
4 pieds de projecteur

### Plateau

Plancher flottant avec tapis de danse noir. Profondeur 10m, compressible à 7m.  
Ouverture 10m, compressible à 7m. Hauteur 6m sous gril compressible à 4m, pendrillonage à l'italienne souhaité.



# Plan feu



# Conditions financières

## Au prix de cession s'ajoutent :

- Les frais de transport décor > soit 0,66€  
au départ de Montpellier
- 2 billets de train pour les 2 interprètes
- Défraiements pour 3 ou 4 personnes
  - La chorégraphe
  - Le-la régisseur-re
  - Les interprètes

*En série, nous contacter*

## Diffusion

Suzanne Santini

06 87 80 85 36

[contact@felixdiffusion.com](mailto:contact@felixdiffusion.com)

## Contact

GROUPE NOCES FLORENCE BERNAD

La Friche Mimi

4 rue du Gua

34880 Lavérune

06 72 12 37 07

[info@groupefnoces.com](mailto:info@groupefnoces.com)



je  
suis  
Tigre



[groupenoces.com](http://groupenoces.com)



je  
suis  
Tigre

[groupenoces.com](http://groupenoces.com)