



SAISON 2026 - 2027

JEUNE PUBLIC

SPECTACLES POUR TOUS.TES
DE LA PETITE ENFANCE
AU LYCÉE !



SCÈNE CONVENTIONNÉE D'INTÉRÊT NATIONAL
ART EN TERRITOIRE JAZZ ETCRÉATION, PLURIDISCIPLINAIRE

mar 10 nov / 10h + 14h

Théâtre / Musique

IN LIMBO

Cie Anapnoi

Thématiques : adolescence, changement, corporalité, santé mentale, féminité

In Limbo nous plonge dans l'univers tumultueux de l'adolescence à travers les yeux de Billie, chanteuse du groupe Infernal Noise groupe sur le point de sortir son premier EP.

Né en milieu scolaire et inspiré par les préoccupations réelles des jeunes, ce spectacle explore avec justesse et humour les thèmes de la sexualité, des transformations corporelles, de la santé mentale et des injonctions sociales.

Billie raconte cette période pleine de défis à travers ses propres souvenirs et ses journaux intimes, révélant comment la musique l'a aidée à émerger des limbes de l'adolescence.

Avec puissance et délicatesse, In Limbo nous embarque dans cette période de vie remplie de transformations, de découvertes, de questions intimes et sexuelles, de colères, de peurs, mais aussi de joies, d'amitiés et d'espoir.

Fannie Lineros Texte et mise en scène / **Fannie Lineros, Lucas Gonzales** Jeu, musique, composition musicale / **Alain Okala Bilounga** Création sonore / **Thierry Ravillard** Création lumière / **Rudy Gardet, Fannie Lineros** Scénographie / **Anne Delphine Monnerville** Développement



© Cie Anapnoi

★ **A partir de 12 ans**

★ **6ème > 3ème**

★ **Durée : 1h20**

★ **Jauge : 200**



Un dossier pédagogique est disponible

IN LIMBO : TEASER

Cie Anapnoi



mer 19 nov + jeu 20 nov

 **Hors les murs**
Séance scolaire

Théâtre

ÉDUICATIONS SENTIMENTALES

Cie Les Cambrioleurs

Thématiques : Masculinités, injonction à la virilité, sexualité, identité de genre

Porté par deux très jeunes acteurs, *Éductions Sentimentales* propose une plongée intime, à la façon d'une confidence entre amis. En se demandant « comment être un mec bien aujourd'hui ? », chacun à sa manière ébranle et questionne les assignations d'une identité d'homme fondée sur la performance, la force, la domination de soi et des autres. Quelles sont les injonctions à la réussite, à la virilité ? Quel rapport aux premières fois, à l'argent, aux attentes de la communauté, à la famille, à l'héritage ? Mais aussi à l'amour, une sexualité conquérante, la pornographie ? Ensemble, ils font bouger peu à peu les lignes d'une éducation reçue pour correspondre à une certaine « fabrique du masculin ».

Éductions Sentimentales suppose que c'est dans l'acceptation de sa vulnérabilité, dans l'accès à ses sentiments, dans la revendication d'une égalité de faits entre les hommes et les femmes que réside l'une des clés de la réinvention de soi.

Julie Berès, Kevin Keiss Texte et Mise en scène / **Simon Rodriguez, Vincent Arfa** Jeu / **Bboy Junio** Chorégraphie / **Lila Meynard** Création lumière / **Colombine Jacquemont** Création son / **Salomé Vandendriessche** Costumes / **Théâtre Dijon Bourgogne, Cie Les Cambrioleurs** Coproduction



© Vincent Arbelet

- ★ **A partir de 15 ans**
- ★ **3ème > Terminale**
- ★ **Durée : 55 min**
- ★ **Jauge : 70**



Un dossier pédagogique est disponible

Programmation en collaboration avec la Ligue de l'Enseignement du Gers

ÉDUCTIONS SENTIMENTALES : PRÉSENTATION

Cie Les Cambrioleurs



lun 30 nov / 10h

Ciné-concert

LE GARÇON ET LE MONDE

Alê Abreu

Thématiques: Voyage, grandir, découverte, monde moderne, musique

Le Garçon, petit bonhomme dessiné en quelques traits, vit dans un monde idyllique avec ses parents dans une petite maison, et proche d'une nature luxuriante. Après avoir vu son père monter à bord d'un mystérieux train, il part à sa recherche. Là, il découvrira le monde plus brutal des adultes, avec la dureté du monde de travail et de l'exploitation, les tourments de la grande ville et les menaces de la déforestation. Mais son voyage est aussi guidé par la musique et les couleurs, qui lui donnent encore quelques raisons d'espérer. Un voyage lyrique et onirique illustrant avec brio les problèmes du monde moderne.

Alê Abreu Réalisation, Scénario, Animatique, Montage / **Ruben Feffer, Gustavo Kurlat, Emicida, Nana Vasconcelos, Barbatuques, Gem** Musique / **Filme de Papel** Production / **Les Films du Préau** Distribution



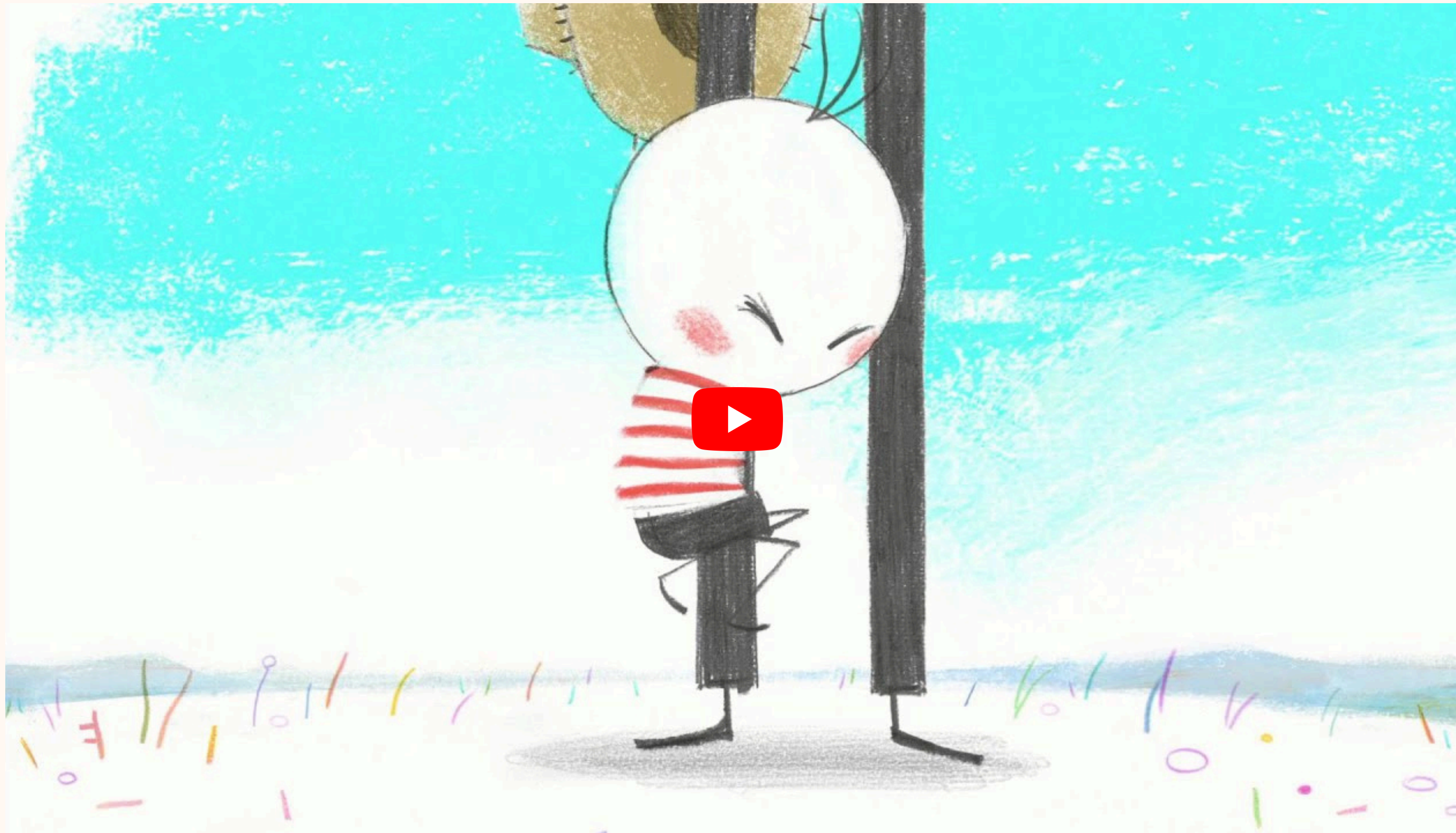
© Alê Abreu

- ★ **A partir de 7 ans**
- ★ **CP > CM2**
- ★ **Durée : 1h19**
- ★ **Jauge : 100**

Programmation en partenariat avec la Cinémathèque de Toulouse

LE GARÇON ET LE MONDE : TEASER

Alê Abreu



mar 15 dec / 10h + 14h

Danse

NOÉ

Groupe Noces

Thématiques : Education, enfance, genre, école

Noé est un petit garçon joyeux qui est scolarisé dans l'école où travaille sa maman. Elle le voit devenir turbulent et compétiteur pour son plaisir de jouer, au détriment des autres. Noé, c'est un éveil à l'égalité fille/garçon dès le plus jeune âge. Noé interroge la construction de la violence inconsciente qui est inculquée à nos enfants, en particulier à nos garçons. Inspirée par l'essai « Le coût de la virilité » de Lucille Peytavin, Florence Bernard souhaite interroger de manière poétique et ludique, l'envie d'éduquer autrement les enfants, avec la nécessité de sortir du modèle patriarcal et viril. Incarné par une petite figurine manipulée de manière chorégraphique et marionnettique, Noé s'adresse aux enfants et aux adultes. Écrit à 4 mains par l'autrice Aurélie Namur et la chorégraphe, le texte pour les enfants est diffusé en voix off, et celui pour les adultes est projeté sur le sol de la scène.

Florence Bernard Chorégraphie / **Rita Martins** Interprète / **Aurélie Namur, Florence Bernard** Texte / **Nicolas Buisson** Création Lumière / **Valentine Nantho** Création Sonore / **Sonia Marrec** Production / **Camille Muller** Diffusion

 **Hors les murs :**
Circ'Adour, Jû-Belloc



© Marc Ginot

- ★ **A partir de 4 ans**
- ★ **Maternelle > CE2**
- ★ **Durée : 25 min**
- ★ **Jauge : 120**

+ATELIER DANSE
pour les enfants et les parents

jeu 14 jan / 10h + 14h

Musique

SI FOU MI

Gavarnie Ensemble

Thématiques : Jeu, mimes, musique classique, découverte

Sur la scène partagée en deux par une grande bande blanche, comme un immense plateau de jeu, deux sœurs s'affrontent : chacune se munit d'un instrument, flûte pour l'une, basson pour l'autre... et c'est parti !

Règle n°1 : chaque manche de ce jeu de société géant possède des règles qui ne sont connues que des deux musiciennes virtuoses. Mais tous les coups ne sont pas permis !

Règle n°2 : les deux concertistes interpréteront tour à tour ou ensemble des œuvres connues ou moins connues de grands compositeurs classiques...

Règle n°3 : elles nous réserveront quelques surprises musicales comme des extraits de musiques de films mais aussi quelques trouvailles visuelles.

Règle n°4 : à la croisée du théâtre et du mime, leurs corps toujours en mouvement accompagneront leurs notes, libérées de toute partition.

Ana Mainer Martín Flûte, flûte alto, piccolo / **Carmen Mainer Martín** Basson / **Elsa Marquet-Lienhart, Gavarnie Ensemble** Mise en scène / **Alain Igonet, Louise Calzada** Création Lumière / **JM France**
Coproduction



© Pierre Fatfus

★ **A partir de 6 ans**

★ **CP > 6ème**

★ **Durée : 50 min**

★ **Jauge : 200**

Programmation en partenariat avec les Jeunesses Musicales de France

SI FOU MI : TEASER

Gavarnie Ensemble



ven 05 mars / 10h + 14h

Concert pédagogique
RÉSISTANCES
Grand Ensemble KOA

Thématiques : Jazz, littérature, résistance, création

« Résistances » interroge les liens entre jazz en grand format et littérature engagée. Résistance à l'oppression, résistance à la haine, résistance à des dérives idéologiques qui poussent nos sociétés vers la négation de l'empathie, l'absence de la solidarité, voir le refus de l'autre...

Le Grand Ensemble Koa propose un concert pédagogique d'une durée de 1h, durant laquelle le groupe jouera quelques pièces de leur répertoire « Résistances » puis commencera une discussion ouverte avec le public, en orientant progressivement vers les aspects musicaux et les thématiques abordées par la création, notamment les textes des auteurs abordés, leur contexte et leur utilisation dans un ensemble musical, plus généralement le rapport entre littérature et jazz.

Alfred Vilayleck Direction artistique, composition, basse / **Caroline Sentis** Voix, chant / **Rémi Fox** Saxophone soprano / **Armel Courrée** Saxophone alto et baryton / **Jérôme Dufour** Saxophone ténor / **Pascal Bouvier** Trombone / **Daniel Moreau** Piano, claviers / **Julien Grégoire** Batterie



- ★ **A partir de 14 ans**
- ★ **Niveau : 4ème > Terminale**
- ★ **Durée : 1h**
- ★ **Jauge : 200**

jeu 27 mai / 10h

Danse

PANTSULA JIVE

Cie Carré Blanc

Thématiques : Danse, collectif, jeunesse, cultures, partage

Pantsula Jive met à l'honneur le Pantsula, cette danse urbaine faite de virtuosité rythmique des townships de Johannesburg, dans une création originale portée par deux équipes artistiques : l'une française et l'autre sud-africaine.

Parce que le Pantsula est une danse de l'énergie et de la jeunesse, parce qu'elle conteste, s'oppose et affronte, parce qu'elle est un espace de liberté, parce qu'elle unit, partage et divulgue le positif, et surtout parce que danser est un « divertissant » acte politique, tout nous porte dans cette collaboration.

Et si nos sociétés semblent dissemblables, le mouvement et la danse sont nos espaces de partage : Pantsula Jive est une célébration de nos cultures, une traversée des frontières où les identités se révèlent sans jamais s'opposer. C'est une ode à la rencontre, à la diversité et à la puissance du collectif, où chaque interprète devient relais d'une énergie contagieuse.

Yane Corfa, Michèle Dhallu, Charles Mafafane Chorégraphie / **Charles Mafafane, Brown Sithole, Nkosana Modise, Thandeka Zinhle Motha, Sello Motshaba, Phiwokuhle Siband** Interprétation / **Mpumelelo Mcata « Mpumi »** Composition / **Franck Catoire** Lumière / **Cie Carré Blanc** Scénographie



© Yane Corfa

- ★ **A partir de 9 ans**
- ★ **Niveau : à partir du CM1**
- ★ **Jauge : 250**

LE PASS CULTURE

Avec le *Pass Culture Collectif*, vous avez la possibilité d'accéder au catalogue des offres culturelles à destination des groupes scolaires, **de la 6ème à la Terminale**. L'objectif est de permettre une sensibilisation à la culture et à la création par l'intermédiaire des équipes pédagogiques et de garantir un accès égalitaire aux élèves d'un même niveau scolaire pour des activités artistiques et culturelles.

Par le biais de l'application **ADAGE**, les équipes pédagogiques peuvent concevoir des projets en partenariat avec des structures culturelles dans l'objectif 100% EAC pour tou.t.e.s. **ADAGE** permet de consulter les offres collectives **Pass Culture**, de les réserver et de les financer.

- ➔ En tant qu'acteur culturel, l'Astrada est référencé sur ADAGE
- ➔ En tant que personnel de l'Education Nationale, vous pouvez trouver toutes les informations relatives à ADAGE et au Pass Culture sur Eduscol



*POUR RÉSERVER AVEC LE PASS CULTURE, MERCI DE
PRENDRE CONTACT EN AMONT AVEC LA BILLETTERIE*

L'ÉDUCATION ARTISTIQUE ET CULTURELLE

ATELIERS & RENCONTRES AUTOUR DE LA PROGRAMMATION

L'Astrada met à votre disposition des **outils pédagogiques** et propose des bords de scène ainsi que des **ateliers** en parallèle aux temps de diffusion.

Nous organisons également des **rencontres privilégiées** entre les artistes et le public. Ainsi, plusieurs moments dédiés à **l'échange**, à la **découverte** et à **l'initiation** avec nos artistes en résidences musique, danse et théâtre peuvent être envisagés.

CONTACT EAC

Pour obtenir des informations supplémentaires sur les artistes en résidence, les spectacles, mettre en place une rencontre ou un atelier, contactez :

ANNA ROBERT

Attachée à l'accueil et à l'action culturelle

09 64 47 32 29

formation@lastrada-marciac.fr

RÉSERVATION & INFORMATION

TARIF UNIQUE PAR REPRÉSENTATION

→ **5 €** par élève et par
accompagnateur·ice

CONTACT

Anna Robert

Attachée à l'accueil et à l'action culturelle
billetterie@lastradamarcillac.fr

09 64 47 32 29



SCÈNE CONVENTIONNÉE D'INTÉRÊT NATIONAL
ART EN TERRITOIRE JAZZ ETCRÉATION, PLURIDISCIPLINAIRE

PARTENAIRES & COMPLICES

LES INSTITUTIONS PARTENAIRES



LES MÉCÈNES & PARTENAIRES



LES PARTENAIRES PROFESSIONNELS



LES COMPLICES



LES PARTENAIRES MÉDIA

